



Comunicato Stampa

FEBBRAIO 2007

MOTOCICLISMO

Vibram® cresce nel mondo del motociclismo

Dal 1937, Vibram® ha costruito la sua notorietà sull'eccellenza delle soles per l'alpinismo e le loro caratteristiche di tenuta. La società si è rapidamente diversificata producendo soles di gomma utilizzabili sia nei prodotti dress & casual, come in calzoleria che in tutte le pratiche sportive e outdoor. Sempre alla ricerca di nuove soluzioni tecniche per migliorare le prestazioni e la sicurezza dei praticanti, Vibram® continuamente introduce innovazioni, in particolare nelle aree di maggior specializzazione, quali il motociclismo.

In questa disciplina Vibram® ha recentemente superato un nuovo traguardo identificando le necessità non ancora soddisfatte e rispondendo con soluzioni adatte a soddisfarle. E così che grazie alla fattiva del pilota italiano Giorgio Uberti e del risuolatore Valter Panada, la Vibram®VSM Technology per il Supermotard « suola + pattino intercambiabile » è arrivata sul mercato nel 2004.

In pochi mesi la suola Vibram®VSM Technology ha confermato il suo successo tra i piloti del Supermotard, sempre più numerosi ad adottarla. Le loro reazioni ed il loro coinvolgimento con il team R&D di Vibram®, testimoniano il gran valore di questa innovazione tecnologica.

Questo successo ha spinto Vibram® al primo posto degli attori « che contano nel settore del motociclismo ». Vogliosa di rispondere alle necessità degli sportivi, la società si è posizionata, prima di tutto, nel settore della risuolatura in modo da poter soddisfare le esigenze tecniche di tutti i motards e di far conoscere i propri prodotti. I produttori di stivali hanno velocemente capito il valore delle soles Vibram® che sono attualmente disponibili per gli stivali di marca quali Gaerne, Cemoto, Dainese, Harley Davidson, Falco o Vendramini.

Riconosciuta dai produttori di stivali per le sue capacità d'innovazione e dai piloti per l'originalità delle soluzioni tecniche, Vibram® detiene già l'8% del mercato delle soles per stivali "tecnici". L'azienda ha continuato con le sue innovazioni e completato la gamma di soles per il motociclismo con prodotti dedicati a tutte le discipline :

- **Supermotard**

VIBRAM®VSM per la risuolatura e gli stivali CEMOTO e FALCO

VIBRAM®VSM TECH per gli stivali GAERNE

SUPERMOTARD

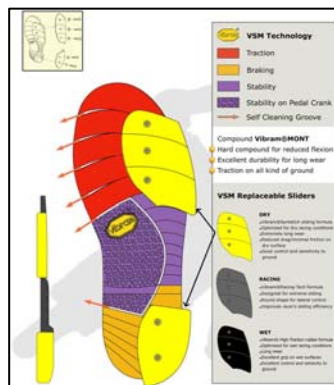
Vibram®VSM Technology

Suola + sliders intercambiabili

CONCEPITA IN COLLABORAZIONE CON GIORGIO UBERTI

E con i piloti partecipanti al campionato del mondo Ivan Boano, Marc Fraikin, Trampas Parker

PRESTAZIONI, ADATTABILITA' ED ECONOMICITA'



VSM Technology è composta dalla suola Vibram®SuperMotard, fabbricata in gomma Vibram®Mont estremamente resistente all'abrasione, e con tre tipi di sliders intercambiabili.

- DRY KIT : sliders in materiale sintetico, per meglio scivolare sulle piste asciutte e molto abrasive.
- WET KIT : sliders in gomma Vibram®SO-Bike per una migliore tenuta e controllo sul terreno bagnato.
- RACING KIT : sliders in materiale ibrido Vibram®Racing-Tech, per le situazioni estreme sia su piste asciutte che su piste bagnate.

UN SISTEMA DISPONIBILE PER TUTTI CON LA RISUOLATURA

Il sistema è adattabile su tutti i tipi di stivali grazie alla risuolatura

CEMOTO E VIBRAM®VSM : FINALMENTE STIVALI PER SUPERMOTARD

Cemoto ha scelto la Vibram®VSM TECHNOLOGY per migliorare le performance tecniche dei suoi stivali. Grazie alla tecnologia VSM, gli stivali Cemoto « Race » offrono un alto livello di protezione e sicurezza, con un eccellente rapporto qualità/prezzo.

Nella stessa linea, altri produttori, in particolare italiani come Falco e Vendramini, hanno già adottato la soluzione Vibram®VSM.

GAERNE E VIBRAM®VSM TECH : UNA VERSIONE PERSONALIZZATA DELLA TECNOLOGIA VSM



Gaerne opera in stretta collaborazione con Vibram® per la sua collezione di stivali 2007 basate sul sistema intercambiabile Vibram®VSM TECHNOLOGY. In esclusiva per Gaerne, Vibram® ha creato VSM TECH, una versione derivata dalla tecnologia iniziale con un profilo accentuato, una nuova disposizione delle viti per fissare i pattini e una gomma « pro-race » per un insieme ancora più

performante. Vibram®VSM TECH è fornito di pattini WET per la guida tecnica e i fondi bagnati. L'apporto dei piloti Gaerne, in particolare del belga Christophe Bertrand, è stato prezioso per Vibram® che ha costuito nuovi pattini DRY molto resistenti sull'asfalto, permettendo di allungare la durata di utilizzo del sistema e di offrire ai piloti una doppia scelta per Vibram®VSM Tech.

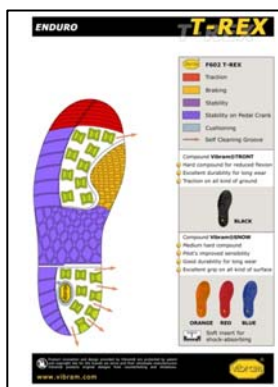
ENDURO

Semelle Vibram® T-Rex



CONCEPITA IN COLLABORAZIONE CON PABLO PELI : « La nuova suola T-Rex offre finalmente una grip e un aggancio studiato specialmente per le necessità dei piloti di enduro...il massimo controllo, le performance al livello delle aspettative. Per un miglior confort durante l'azione, un inserto ammortizzante è posizionato al livello della struttura interna del tallone. »

GRIP E CONFORT SU OGNI TERRENO



Con l'arrivo della suola T-REX, Vibram® copre ormai tutte le discipline off-road. Il suo disegno funzionale risponde alle esigenze dell' Enduro con le sue numerose zone di aggancio che aumentano la sicurezza del pilota. La scanalatura è aggressiva nella parte anteriore e posteriore per una trazione ottimale e per una frenata efficace. La spaziatura della dentellature è disegnata per facilitare l'evacuazione del fango. A livello del pedale, la gomma è leggermente più rigida per rinforzare il binomio « sensibilità e antiscivolo ». La punta della suola è spessa per resistere all'usura, dovuta ai continui contatti con il

terreno. Una grande specificità della T-Rex è quella di proporre un diverso disegno per il piede destro : la dentellatura è addolcita a livello della zona del freno, per una migliore precisione ed efficacia. Da ultimo , la struttura della suola prevede la possibilità di utilizzare un inserto ammortizzante in EVA : senza dubbio per un miglior confort, nei lunghi percorsi di d'Enduro.

UNA SUOLA DISPONIBILE PER TUTTI ATTRAVERSO LA RISUOLATURA

Vibram®T-Rex è adattabile su tutti i tipi di stivali grazie alla risuolatura

VIBRAM®T-REX CON CEMOTO SX1



Protezioni in gomma e poliuretano, fodera interna antibatterica e antisudore. Tomaia completamente realizzata in cuoi. Inserti cambio e tibie in poliuretano antiscivolo e antistress. Rinforzi e finiture in pelle abbinata a tessuti tecnici ad alta assorbenza degli urti. La suola Vibram®T-Rex, nello stesso colore dei particolari è realizzata in collaborazione con Vibram® (disponibile nel 2007).

MOTOCROSS

Suola Vibram®Mombello

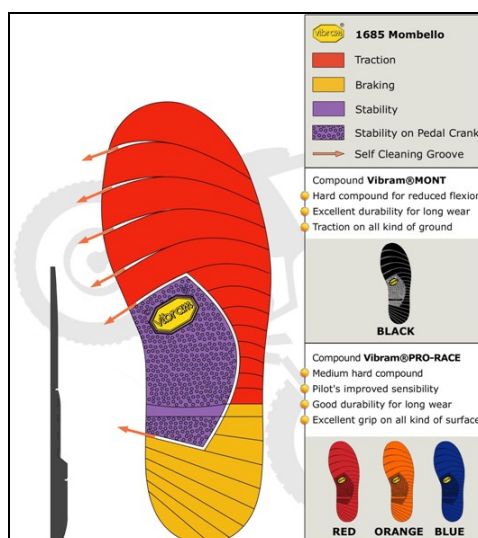


CONCEPITA IN COLLABORAZIONE CON IL CAMPIONE AMERICANO BADER MANNEH : « Questa suola ha il vantaggio di aumentare la sicurezza dei piloti grazie ad alcune zone di stabilità che contribuiscono ad ammortizzare i colpi e le vibrazioni. La durata di utilizzo della suola è molto più lunga di qualsiasi altra suola che ho utilizzato sino ad ora... un "plus" molto apprezzato anche dal portafoglio ! »

PRESTAZIONI E SICURZZA



Vibram®Mombello è fabbricata con gomma molto resistente agli strappi che permette di resistere alle continue aggressioni dei « denti » del pedale e in grado di garantire delle prestazioni continue nel tempo (versione standard con la formula Vibram®Mont e versione competizione con la formula Vibram®Pro-Race). Il suo disegno perfezionato è efficace su tre zone di funzionalità ben distinte: una zona di aggancio sull'anteriore, una zona di frenata sul posteriore e una zona di stabilità sull'arco plantare in contatto con il pedale.



UNA SUOLA DISPONIBILE PER TUTTI ATTRAVERSO LA ROSUOLATURA

Vibram®Mombello è adattabile su tutti i tipi di stivali grazie alla risuolatura

VIBRAM®MOMBELLO CON CEMOTO SX1



Protezioni in gomma e poliuretano, fodera interna antibatterica e antisudore. Tomaia completamente realizzata in cuoi. Inserti cambio e tibie in poliuretano antiscivolo e antistress. Rinforzi e finiture in pelle abbinata a tessuti tecnici ad alta assorbenza degli urti. La suola, nello stesso colore dei particolari è realizzata in collaborazione con Vibram® (disponibile nel 2007).

TRIAL

Suole Vibram® Acrobat e Vibram® Acrobat Pro-Race

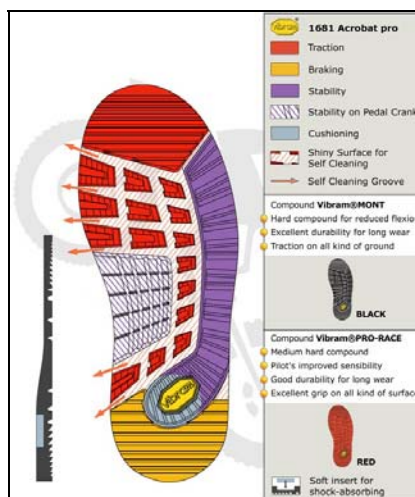


CONCETTE IN COLLABORAZIONE CON IL CAMPIONE ITALIANO FABIO LENZI : « *La suola Acrobat risponde alle necessità fondamentali dei piloti in termini di grip, di sensibilità, di controllo e di protezione del piede. Oltre a queste caratteristiche, la speciale miscela di gomma adottata contribuisce ad allungare la durata degli stivali...* »

EQUILIBRIO E STABILITA'



Vibram®Acrobat Pro et Vibram Acrobat Pro-Race propongono una zona di stabilità sull'esterno del piede per favorire l'equilibrio, essenziale nel trial. La Vibram®Acrobat Pro-Race, dal colore arancio, è fabbricata con una miscela di gomma speciale per competizione, più sensibile e con maggiore capacità di aggancio rispetto alla miscela standard della Vibram®Acrobat.



UNA SUOLA DISPONIBILE PER TUTTI ATTRAVERSO LA RISUOLATURA

Vibram®Acrobat et Vibram®Acrobat Pro-Race sono adattabili su tutti i tipi di stivali grazie alla risuolatura (lista dei risuolatori Vibram® su www.vibramrepair.com).

VIBRAM®ACROBAT PRO-RACE CON CEMOTO LENZI REPLICA



Il campione di trial Fabio Lenzi ha suggerito dei preziosi consigli prima nello studio della suola Vibram®Acrobat Pro-Race e poi per l'utilizzo sullo stivale Lenzi Replica. Il risultato della collaborazione Lenzi / Cemoto / Vibram® si trova in questi stivali, particolarmente leggeri, resistenti e impermeabili. Il confort del piede e la precisione del pilota sono particolarmente garantiti dalla suola Vibram®Acrobat Pro-Race che assicura le migliori prestazioni grazie all'incredibile rapporto « sensibilità / grip ».

VIBRAM®ACROBAT CON GAERNE



Suola disponibile nel 2007 per gli stivali Balance Pro-Tech di Gaerne. Protezione interna per i malleoli, il sistema di chiusura si avvale di tre leve in alluminio, regolabili e intercambiabili. Suola Vibram®Acrobat Pro-Race in gomma con uno speciale disegno per avere maggior grip e stabilità. Disponibile per i giovani (taglie 29 / 40).

QUAD

Suola Vibram®HikingMen

CAPACITÀ DI AGGANCIAMENTO E MULTI-FUNZIONALITÀ

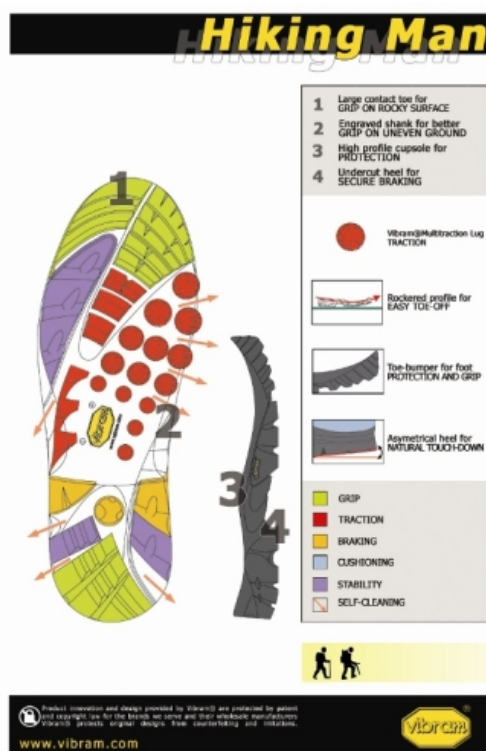


Vibram®HikingMen si adatta a qualsiasi terreno grazie ad una larga superficie di appoggio e a zone con funzionalità ben distinte. Grip, trazione e frenata sono ripartite efficacemente nelle parti anteriore e posteriore del piede. La scanalatura Vibram®MultiTraction offre un aggancio a 360°, un innegabile vantaggio per un pilota che si avventura a piedi su terreni molto accidentati. La parte esterna in gomma della suola assicura una buona protezione contro gli urti e si rivela molto utile per affrontare terreni fangosi. Per una maggior efficacia, la linea « rientrante » del tallone aumenta la forza di frenatura. Vibram®HikingMen è costruito in gomma Vibram®Mont, una miscela riconosciuta per la sua tenuta su ogni terreno e la sua resistenza all'usura.

VIBRAM®HIKINGMEN CON HEBO TRACK



La marca spagnola presenta Track, uno stivale concepito specificatamente per il Quad. La tomaia presenta un cuoio di qualità e il gambaletto offre flessibilità e precisione grazie ai 3 punti di chiusura. La membrana interna garantisce una buona impermeabilità. Hebo ha scelto Vibram® per completare questo stivale e assicurarsi le prestazioni di una suola di alto livello. Vibram®HikingMen, già riconosciuto da tutti trekkers del mondo, trova in questa applicazione un nuovo terreno di successo « off-road ».



TOURING

Suola Vibram®Mood

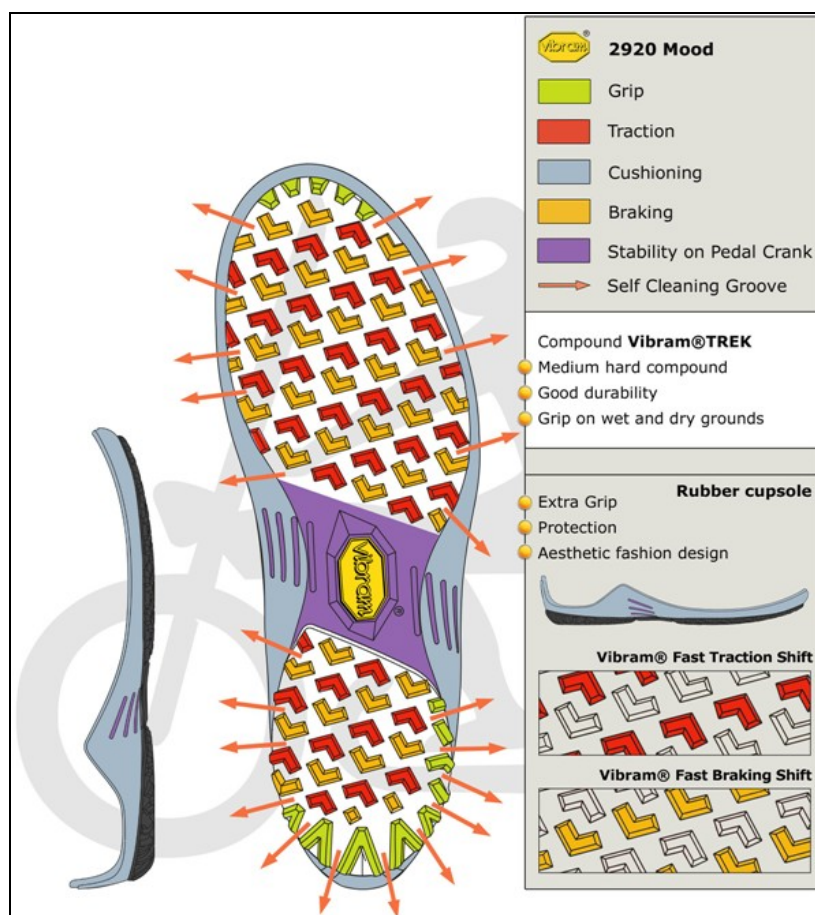
TECNICITA' ED ELEGANZA



Disegnata da uno stilista milanese, Vibram®Mood è ideale per i motociclisti sia per utilizzo urbano che per il turismo di fine settimana. Il suo disegno perfezionato con linee fluide non dimentica l'aspetto tecnico grazie alla capacità di aggancio data dalla sua dentellatura e ai suoi bordi di protezione. L'eleganza di questa suola dona un tocco di raffinatezza agli stivali, molto apprezzata dagli affezionati dell'estetica. Suola disponibile sugli

stivali Vendramini

Le soles Vibram® per il Touring equipaggiano numerose marche europee e americane come Dainese, Ducati, Harley Davidson, Red Wing...



VELOCITA'

Inserti Vibram®ProTech-Tion

CONCEPITI IN COLLABORAZIONE CON DAINESE

PROTEZIONE E SENSIBILITA'



Vibram® ha prodotto tre inserti di protezione per gli appassionati della velocità: proteggi interno malleolo, proteggi tallone e proteggi leva della velocità. Il team R&D ha scelto una tecnologia Vibram® che associa il tessuto alla gomma in modo da poter adattare questi inserti alle necessità dei costruttori di stivali: il doppio strato così realizzato combina i vantaggi del primo (flessibilità, confort, adattabilità e integrabilità con gli altri materiali del fusto) e del secondo (protezione e resistenza).

Inserti disponibili sugli stivali Mig e Mig-Touring di Dainese.

I PARTNER PROFESSIONISTI

I piloti – tester ufficiali Vibram®

Per concepire e testare le soles dedicate al motociclismo, Vibram® si affida a piloti professionisti che lavorano in stretta collaborazione con l'ufficio R&D, testando le soluzioni Vibram® e apportano il loro contributo in maniera spontanea.

Qualche pilota « collaudatore » :

VIBRAM®VSM TECHNOLOGY PER IL SUPERMOTARD CON

Ivan Boano del Team Boano (Italia), che partecipa al Campionato del mondo di Supermotard

- Maurizio « Cowboy » Lucarini, pilota istruttore che partecipa al Campionato nazionale italiano di Supermotard
- Giorgio Uberti del team Biesse (Trofeo KTM Italia) che ha inventato il principio del sistema VSM Technology.
- I piloti del team Gaerne, Christophe Bertrand e Federico Cantarello, impegnati nei campionati nazionali e internazionali.

VIBRAM®ACROBAT PRO PER IL TRIAL CON

- Il Bosis Team (Italia) di cui fanno parte Diego Bosis (plurimo campione d'Italia e vincitore di numerose gare internazionali) e Fabio Lenzi (campione d'Italia Indoor e Outdoor 2005).

VIBRAM®T-REX PER L'ENDURO CON

- Pablo PELI del Team Cemoto

VIBRAM®MOMBELLO PER IL MOTOCROSS CON

- Bader MANNEH del team Cemoto, tre volte campione d'Italia di Spencross, campione d'Italia outdoor, e vincitore di due gare del Campionato del Mondo.

Vibram®, lavoro da maestro per la risuolatura degli stivali

UNA RETE DI RISUOLATORI CONVENZIONATI CON VIBRAM®

Le soles degli stivali da moto sono continuamente sottoposte a dura prova, in particolare nelle discipline sportive come il Supermotard. Per questo Vibram® ha organizzato una rete di risuolatori europei qualificati proponendo loro una gamma completa di soles dedicate alle diverse discipline del motociclismo.

Il lavoro di risuolatura si effettua utilizzando tecniche professionali molto avanzate per preservare la struttura e le prestazioni degli stivali tra una risuolatura e l'altra. I risuolatori possono comunque intervenire, in modo più complesso, per la ricostruzione integrale degli stivali quando sono in uno stato quasi disperato.

Tra Vibram® e i risuolatori, la condivisione delle conoscenze, lo scambio di idee e le informazioni di ritorno dal campo sono continue, grazie anche al sito Internet www.vibramrepair.com. E' così che la « suola + pattini intercambiabili » Vibram®VSM Technology è stata progettata con l'apporto tecnico dei risuolatori italiani di Valter Panada.

SODDISFAZIONE DEI PILOTI

I piloti scelgono la risuolatura per allungare la vita dei loro stivali preferendo le soluzioni che offrono le migliori prestazioni. La diversità e specificità delle soles Vibram® costituiscono un pegno di soddisfazione che spiega la loro forte richiesta da quando sono state lanciate sul mercato.

Gli appassionati fanno passa parola e Valter Panada riceve sempre più stivali di diverse marche con richieste di sostituzione delle soles originali con il sistema Vibram®VSM Technology :

« questa richiesta crescente conferma chiaramente che il VSM è attualmente il sistema migliore per coniugare performance ,flessibilità e protezione ».

L'innamoramento per la suola Vibram®Mombello è stato immediato : ideale per il Motocross e l'Enduro, è la migliore per aggancio e resistenza. Prendendosi cura quotidianamente dell'usura delle soles, Valter Panada precisa che *« la durata di vita della Vibram®Mombello è in media 4 volte superiore alle altre soles ».*

Dal 2004, milioni di piloti hanno adottato Vibram® attraverso la risuolatura, sia per il Supermotard che per il Trial, il Motocross. A partire dalla fine del 2006, i piloti di enduro beneficiano delle capacità ed esperienze Vibram® con la disponibilità sul mercato della suola Vibram®T-Rex.

LA RETE DEI RISUOLATORI VIBRAM® SPECIALIZZATI NEGLI « STIVALI DA MOTO »

ITALIA	Valter Panada Lucarini	panadavalter@yahoo.it cowboy.lucarini@tiscali.it	T. +39 030.2302424 T. +39 06 942 1731
FRANCIA	Tranchand SA	Tranchand.sa@wanadoo.fr	T. +33 (0)479812915
GERMANIA	Beppe del Favero	beppe57@t-online.de	T. +49 (0)89.1418265
AUSTRIA	Beppe del Favero	beppe57@t-online.de	T. +49 (0)89.1418265
SPAGNA	Venexma	redondo@venexma.es	T. +34 916760326
USA	Quabaug Corp	MCLOUGHLINJ@vibram.com	T. +1 800.3255022115
AUSTRALIA	Shoemate	carl.pisanelli@shoemate.com.au	T. +61 394644322
GIAPPONE	Japex	kz_osawa@japex2000.co.jp	T. +81 337737633

Altre informazioni disponibili su www.vibramrepair.com