



## Comunicato Stampa

ESTATE 2006

APPROACH - LIGHT HIKING

*VIBRAM® PER « L'APPROACH » E LE PRATICHE MULTISPORTS*



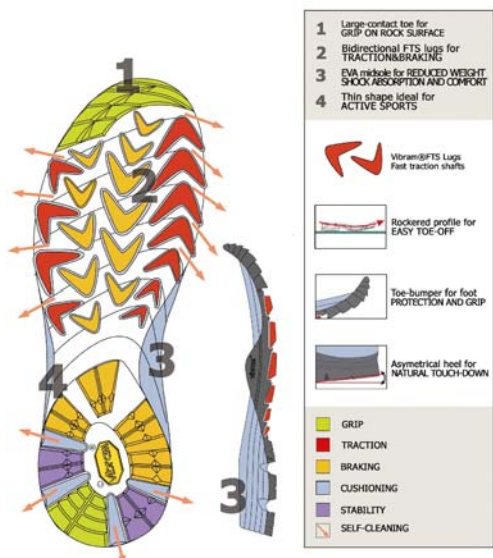
Il piede ha una meccanica complessa, fortemente sollecitata in ogni pratica sportiva, ed in particolare su terreno misto o instabile. Per questo la scelta di un'attrezzatura efficiente e « adeguata » è fondamentale: delle buone scarpe permettono di ridurre al massimo i rischi di incidenti traumatici e muscolari.

### ***PER IL MOVIMENTO NATURALE DEL PIEDE***

La qualità di una scarpa è legata al gambaleto e soprattutto alla suola. Le soles Vibram® sono disegnate sulla base di schemi scientifici, frutto di collaborazioni con istituti specializzati nella « biomeccanica » del piede. Design funzionali, creazione di miscele di gomma mirate, drastica selezione delle materie prime ... ogni suola Vibram® è il risultato di un'analisi approfondita delle pratiche e degli utilizzatori per raggiungere il triplo obiettivo « Performance + Comfort + Qualità ».

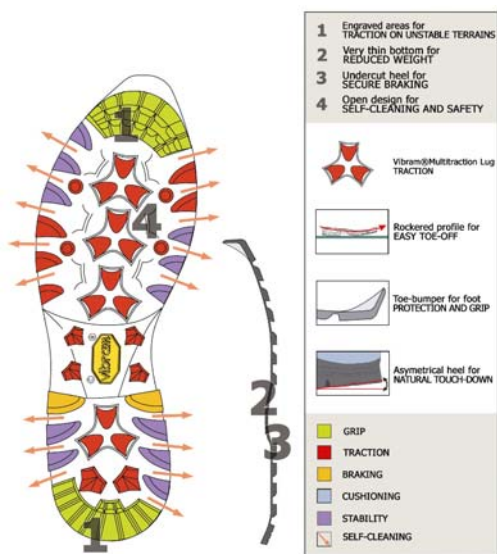
Le abitudini degli sportivi e degli alpinisti stanno cambiando a vantaggio di nuove discipline "multisports", come le via ferrate, l'orientamento, i raid. Tutte queste attività richiedono scarpe leggere, in grado di garantire un buon supporto e un'ottima tenuta sui vari tipi di terreno. Da qualche anno le scarpe con una tomaia bassa, ma con le caratteristiche tecniche degli scarponi da trekking e montagna sono molto richieste.

**Vibram® e Boreal**  
**Suola Vibram®Planet per Tempest Granate**



Boreal, uno dei leader nel settore delle scarpe da arrampicata, ha una vasta gamma di scarpe outdoor disegnate per l'approach e per il multisport. Il Tempest Granate offre un'eccellente shock absorption, è molto resistente, leggera e disegnata appositamente per il trailrunning, per l'orientamento ed il trekking. Vibram ha sviluppato per questa scarpa la suola Placet che garantisce un'ottima tenuta e trazione su terreni ripidi, grazie alla particolare forma dei chiodi Vibram®FastShafts. La zeppa termoformata assicura un'elevato comfort, soprattutto nel tacco.

**Vibram® e Raichle**  
**Suola Vibram®Runner per All degree low**



Raichle, specialista nell'outdoor, ha sviluppato dei modelli bassi, sia tecnici che leggeri, disegnati per l'approach e per l'hiking. Il modello basso All degree offre leggerezza ed un sistema di allacciatura che garantisce un'ottimo supporto al piede. Il grip su terreni sconnessi è eccellente grazie alla suola Vibram®Runner e alle esclusive sculture Vibram®Multitraction del battistrada. L'uso della gomma Vibram®Trek rende la scarpa ancora più efficace. Un piccolo puntale provvede a garantire una buona protezione per il piede e per la scarpa stessa su sentieri rocciosi.

***Vibram® e Merrell***  
***Suola Vibram®Speed per Pursuit Ventilator***



Pursuit Ventilator è disegnata per il trail running, i raid e tutte le attività su terreni variati. Grazie al gambaleto aerato ed all'eccellente scarpetta, Pursuit Ventilator si può indossare con un calzino fino o a piedi nudi. La combinazione di materiali più o meno rigidi garantisce il sostegno e la protezione del piede. Derivata dal concetto Vibram®ActiveSpeed, la suola Vibram®Speed è composta da diversi tipi di gomma: la gomma Vibram®Trek nera sul tallone e sulla parte anteriore per la resistenza all'usura e la presa, e la gomma Vibram®SuperTrek grigia per la massima aderenza sulle superfici di appoggio. La dentellatura garantisce la presa e la corretta frenata in discesa ed i canali evacuano lateralmente i depositi per una maggiore sicurezza.

***Vibram® e Merrell***  
***Suola Vibram®Chameleon Sport per Chameleon II Stretch***



Versione « urban terrain », la Chameleon II Stretch ha un look di successo con l'allacciatura che avvolge il piede dalla suola alla caviglia, e la suola Vibram®Chameleon in cui la grande densità di tacchetti ovali ricorda le prime esperienze della Vibram®Octopus. Il particolare design del carrarmato permette di ampliare la superficie di appoggio per un'aderenza ottimale su tutti i tipi di terreno. Sulla parte anteriore del piede sono integrate delle barre di flessione per una maggiore flessibilità durante la marcia.

***Vibram® e Aku***  
***Suola Vibram®Swot per Stone XCR***



Disegnata per l'approach, le vie ferrate e le nuove discipline outdoor, le scarpe Stone XCR di Aku si caratterizzano per la loro leggerezza e comfort nelle varie discipline. Le Stone XCR sono equipaggiate con la suola Vibram®Swot, derivata dalla suola Vibram®Spider. Lo spessore della gomma è stato ridotto al massimo per limitare il peso e aumentare la sensibilità in scalata. I micro chiodi sul battistrada migliorano l'effetto trazione, mentre la punta larga e piatta è ottima per i passaggi rocciosi.

***Vibram® e Garmont***  
***Suola Vibram®Crossover per Sticky Spin***



Il modello famoso di Garmont, la Sticky Spin, si è evoluto rispetto all'originale e sono state rinforzate le sue qualità in termini di resistenza e grip. Il nuovo sistema di allacciatura garantisce un buon supporto per il piede, mentre la tomaia in Nylon garantisce una lunga durata. La suola Vibram®Crossover, leggerissima, prodotta in esclusiva per Garmont, combina 2 tipi di mescola differenti per colore e densità. La gomma nera, con ottima abrasione, garantisce un'ottima performance su tutti i terreni, mentre la mescola grigia, più morbida, favorisce l'aderenza e la precisione anche nei passaggi più difficili. La parte liscia della suola assicura il grip necessario sui passaggi rocciosi, mentre il battistrada con le scolpiture a V sul tacco, offre una buona tenuta anche sui terreni più pendenti. La parte anteriore della scarpa è protetta da un rinforzo per maggiore sicurezza. Una vera scarpa da approach.